

BOLETIM EPIDEMIOLÓGICO

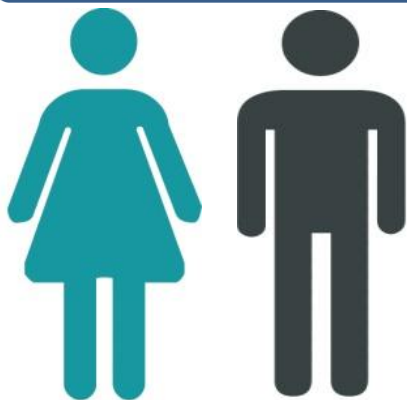
03 de Fevereiro de 2021

CENÁRIO EM SÃO JOSÉ DO ALEGRE COVID-19 Coronavírus



DADOS EPIDEMIOLÓGICOS DOS CASOS CONFIRMADOS

POR SEXO



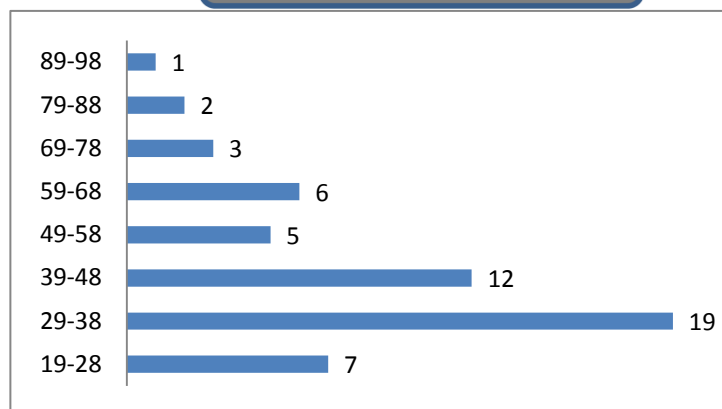
FEMININO

28

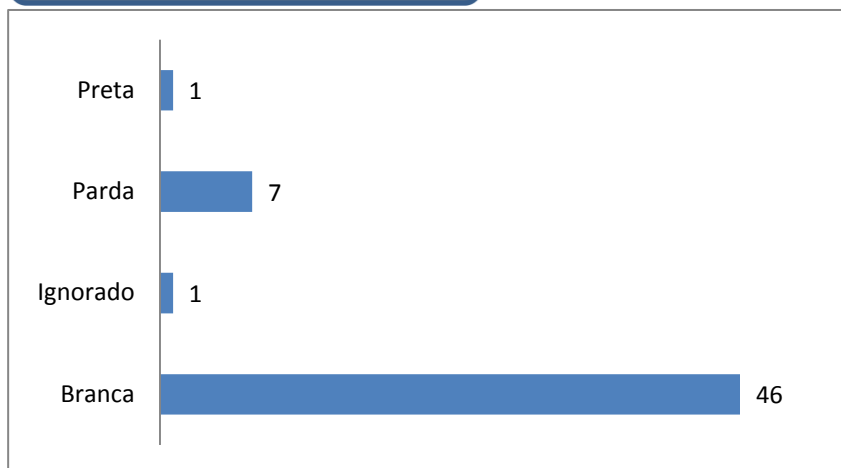
MASCULINO

27

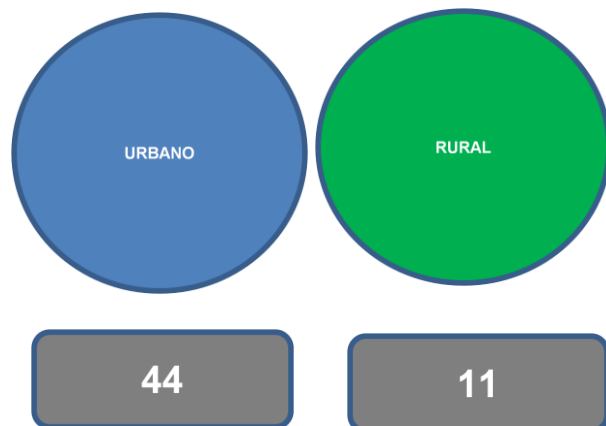
POR FAIXA ETÁRIA



RAÇA/COR



LOCAL DE RESIDÊNCIA



Fonte: E sus Notifica e Sivep Gripe

Dados parciais, sujeitos a alterações. Atualizado em 03/02/2021