

# BOLETIM EPIDEMIOLÓGICO

03 de Novembro de 2020

## CENÁRIO EM SÃO JOSÉ DO ALEGRE COVID-19 Coronavírus

TOTAL DE CASOS  
CONFIRMADOS

15

CASOS EM  
ACOMPANHAMENTO

04

CASOS  
RECUPERADOS

132

ÓBITOS  
CONFIRMADOS

0

**TOTAL DE CASOS CONFIRMADOS:** soma dos casos confirmados que não evoluíram para óbito e dos óbitos confirmados por COVID-19.

**CASOS EM ACOMPANHAMENTO:** casos cuja condição clínica permanece sendo acompanhada ou aguarda atualização pelos municípios.

**CASOS RECUPERADOS:** casos com outras síndrome respiratória não especificadas que receberam alta hospitalar e/ou cumpriram isolamento domiciliar de 10 dias e estão há 72h assintomáticos (sem a utilização de medicamentos sintomáticos) e sem intercorrências.

**ÓBITOS CONFIRMADOS:** óbitos confirmados para COVID-19.



Nº DE CASOS  
CONFIRMADOS NAS  
ÚLTIMAS 24 HORAS

0

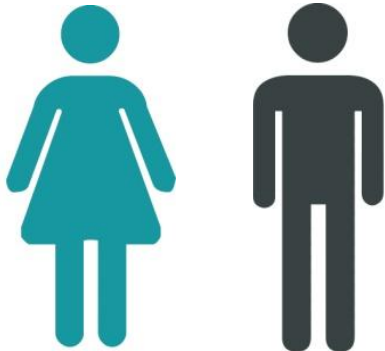


Nº DE ÓBITO CONFIRMADOS  
NAS ÚLTIMAS 24 HORAS

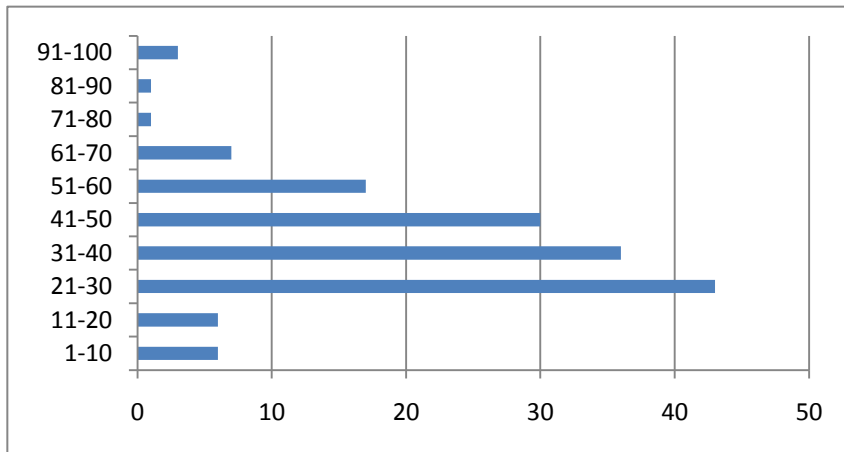
0

# DADOS EPIDEMIOLÓGICOS

## POR SEXO



## POR FAIXA ETÁRIA



FEMININO

MASCULINO

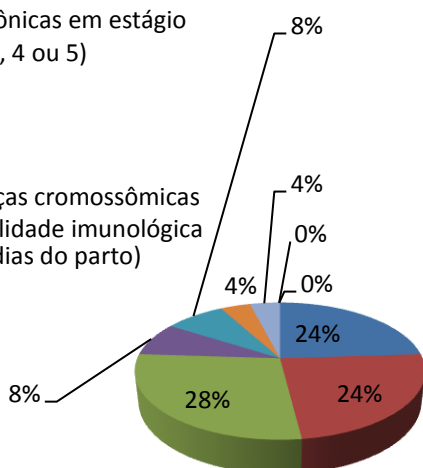
71

80

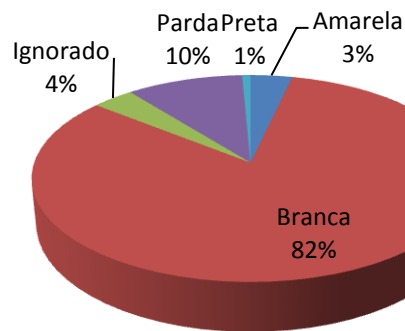
Fonte: E-SUS NOTIFICA. Dados parciais, sujeitos a alterações. Atualizado em 03/11/2020.

## COMORBIDADES

- Doenças respiratórias crônicas descompensadas
- Doenças cardíacas crônicas
- Diabetes
- Doenças renais crônicas em estágio avançado (graus 3, 4 ou 5)
- Imunossupressão
- Gestante
- Portador de doenças cromossômicas ou estado de fragilidade imunológica
- Puérpera (até 45 dias do parto)
- Obesidade

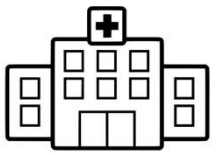


## RAÇA/COR



## LOCAL DE RESIDÊNCIA

## TESTES REALIZADOS



INTERNADOS

0



ISOLAMENTO DOMICILIAR

1

\*Casos confirmados de COVID-19 que precisaram de internação hospitalar na rede pública ou privada de Minas Gerais. Dados cumulativos, registrados desde o início da pandemia.

**Fonte: E-SUS NOTIFICA**

Dados parciais, sujeitos a alterações. Atualizado em 03/11/2020.