

BOLETIM EPIDEMIOLÓGICO

06 de Janeiro de 2021

CENÁRIO EM SÃO JOSÉ DO ALEGRE COVID-19 Coronavírus

TOTAL DE CASOS
CONFIRMADOS

40

CASOS EM
ACOMPANHAMENTO

09

CASOS
RECUPERADOS

204

ÓBITOS
CONFIRMADOS

0

TOTAL DE CASOS CONFIRMADOS: soma dos casos confirmados que não evoluíram para óbito e dos óbitos confirmados por COVID-19.

CASOS EM ACOMPANHAMENTO: casos cuja condição clínica permanece sendo acompanhada ou aguarda atualização pelos municípios.

CASOS RECUPERADOS: casos com outras síndrome respiratória não especificadas que receberam alta hospitalar e/ou cumpriram isolamento domiciliar de 10 dias e estão há 72h assintomáticos (sem a utilização de medicamentos sintomáticos) e sem intercorrências.

ÓBITOS CONFIRMADOS: óbitos confirmados para COVID-19.



Nº DE CASOS
CONFIRMADOS NAS
ÚLTIMAS 24 HORAS

0

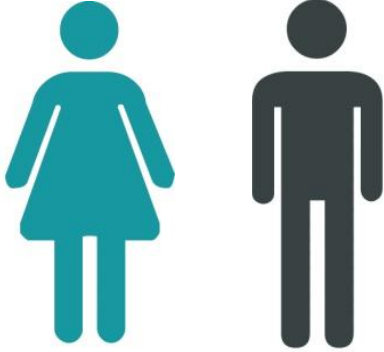


Nº DE ÓBITO CONFIRMADOS
NAS ÚLTIMAS 24 HORAS

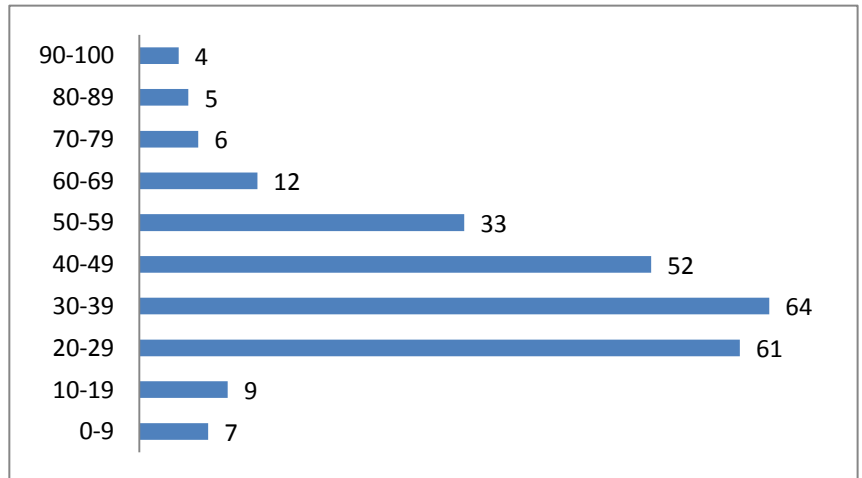
0

DADOS EPIDEMIOLÓGICOS

POR SEXO



POR FAIXA ETÁRIA



FEMININO

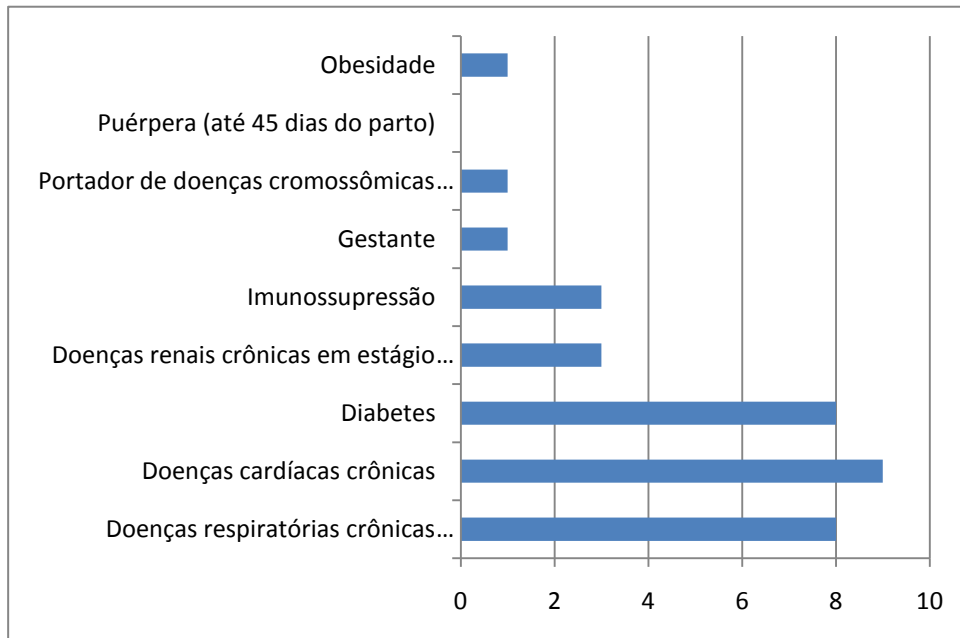
MASCULINO

116

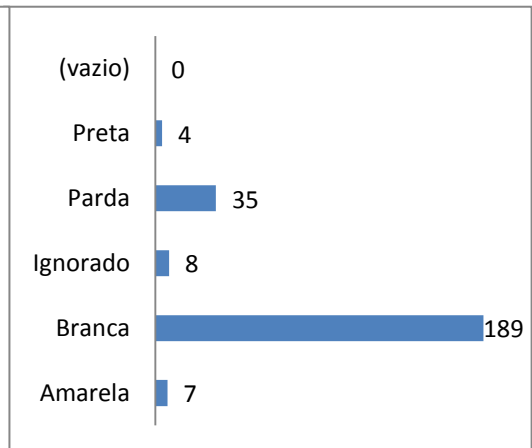
137

Fonte: E-SUS NOTIFICA. Dados parciais, sujeitos a alterações. Atualizado em 06/01/2021.

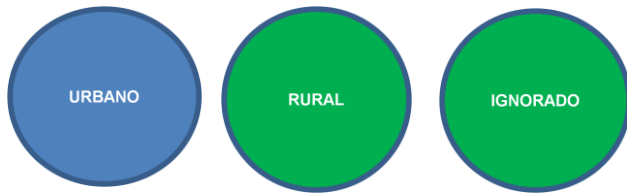
COMORBIDADES



RAÇA/COR



LOCAL DE RESIDÊNCIA

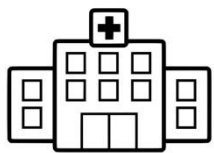


206

47

0

TESTES REALIZADOS



INTERNADOS
CONFIRMADO DE COVID-19

0



ISOLAMENTO DOMICILIAR
CONFIRMADO DE COVID-19

0

*Casos confirmados de COVID-19 que precisaram de internação hospitalar na rede pública ou privada de Minas Gerais. Dados cumulativos, registrados desde o início da pandemia.

Fonte: E-SUS NOTIFICA

Dados parciais, sujeitos a alterações. Atualizado em 06/01/2021.