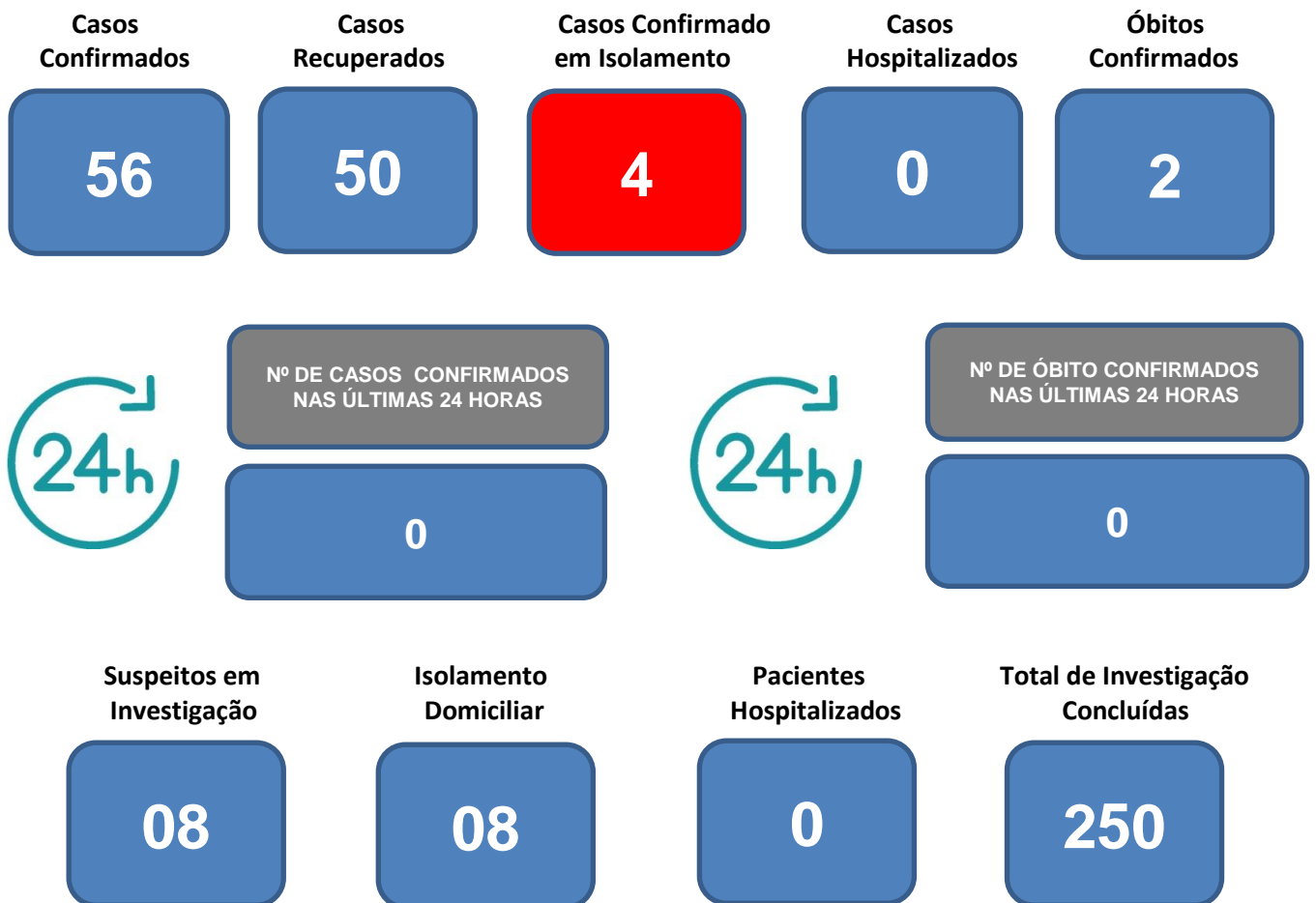


BOLETIM EPIDEMIOLÓGICO

08 de Fevereiro de 2021

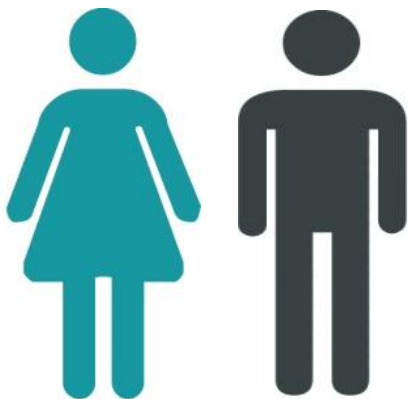
CENÁRIO EM SÃO JOSÉ DO ALEGRE COVID-19 Coronavírus



* No último boletim de 05/02/2021 houve uma divergência de lançamento nos valores de Casos Recuperados e Casos Confirmados em Isolamento = 1 (fonte do ESUS NOTIFICA)

DADOS EPIDEMIOLÓGICOS DOS CASOS CONFIRMADOS

POR SEXO



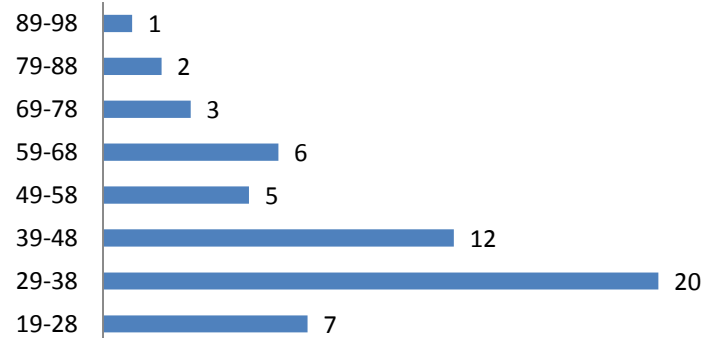
FEMININO

MASCULINO

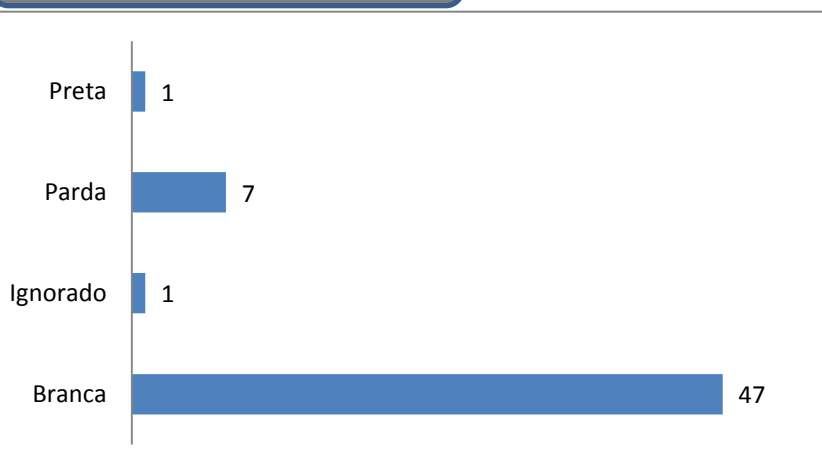
29

27

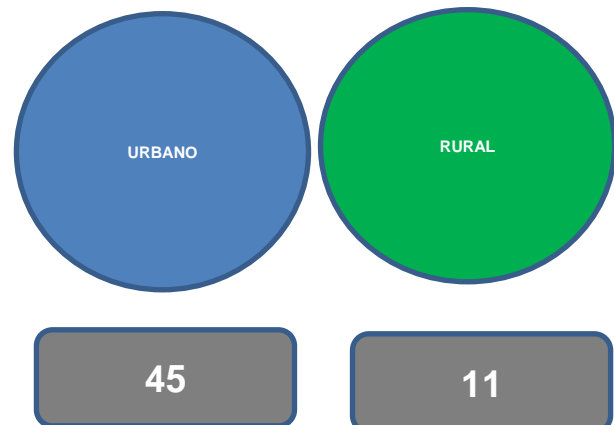
POR FAIXA ETÁRIA



RAÇA/COR



LOCAL DE RESIDÊNCIA



Fonte: E sus Notifica e Sivep Gripe

Dados parciais, sujeitos a alterações. Atualizado em 08/02/2021