

BOLETIM EPIDEMIOLÓGICO

12 de Abril de 2021

CENÁRIO EM SÃO JOSÉ DO ALEGRE COVID-19 Coronavírus

Casos
Confirmados

118

Casos
Recuperados

109

Casos Confirmado
em Isolamento

05

Casos
Hospitalizados

01

Óbitos
Confirmados

03



Nº DE CASOS CONFIRMADOS
NAS ÚLTIMAS 24 HORAS

0



Nº DE ÓBITO CONFIRMADOS
NAS ÚLTIMAS 24 HORAS

0

Suspeitos em
Investigação

06

Isolamento
Domiciliar

06

Pacientes
Hospitalizados

0

Total de Investigação
Concluídas

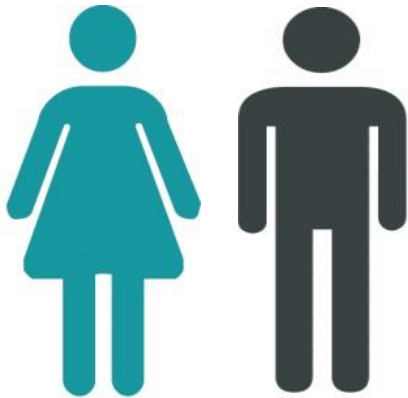
368

TOTAL DE TESTE REALIZADO

439

DADOS EPIDEMIOLÓGICOS DOS CASOS CONFIRMADOS

POR SEXO



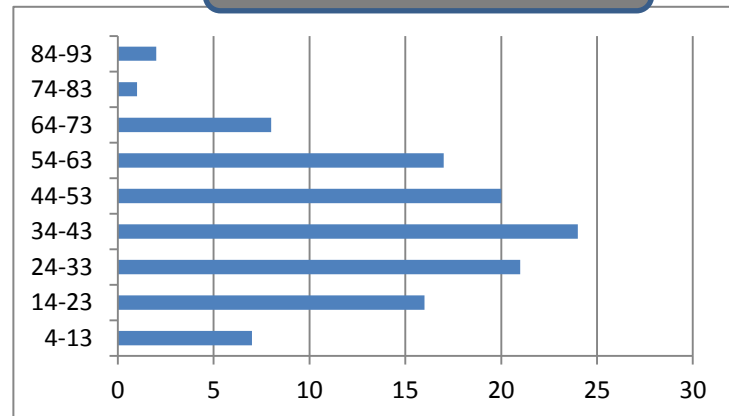
FEMININO

MASCULINO

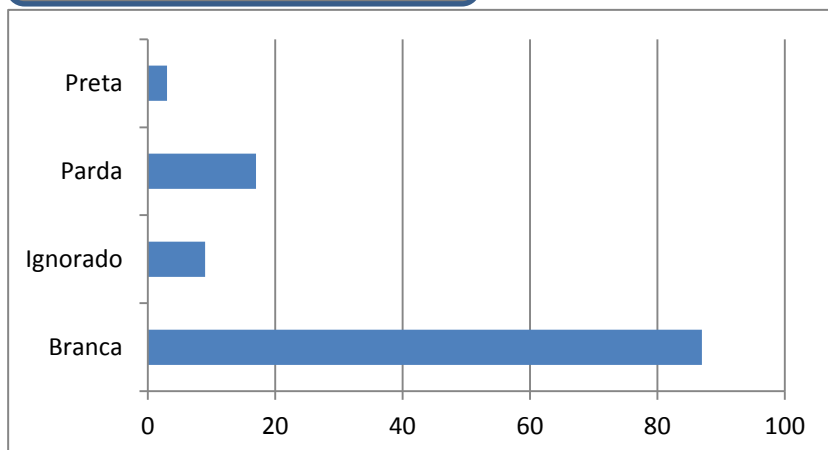
61

57

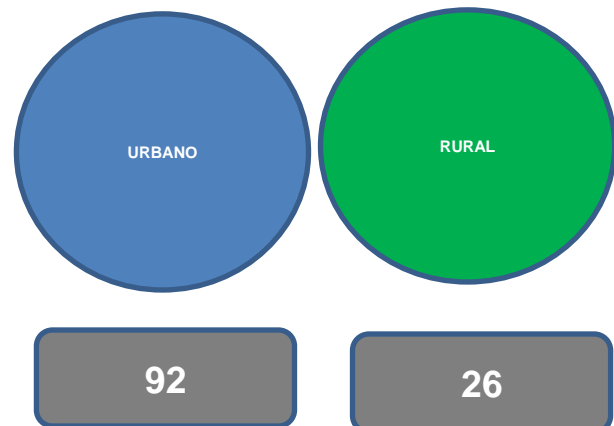
POR FAIXA ETÁRIA



RAÇA/COR



LOCAL DE RESIDÊNCIA



Fonte: E sus Notifica e Sivep Gripe

Dados parciais, sujeitos a alterações. Atualizado em 12/04/2021