

BOLETIM EPIDEMIOLÓGICO

28 de Outubro de 2020

CENÁRIO EM SÃO JOSÉ DO ALEGRE COVID-19 Coronavírus

TOTAL DE CASOS
CONFIRMADOS

14

CASOS EM
ACOMPANHAMENTO

03

CASOS
RECUPERADOS

126

ÓBITOS
CONFIRMADOS

0

TOTAL DE CASOS CONFIRMADOS: soma dos casos confirmados que não evoluíram para óbito e dos óbitos confirmados por COVID-19.

CASOS EM ACOMPANHAMENTO: casos cuja condição clínica permanece sendo acompanhada ou aguarda atualização pelos municípios.

CASOS RECUPERADOS: casos com outras síndrome respiratória não especificadas que receberam alta hospitalar e/ou cumpriram isolamento domiciliar de 10 dias e estão há 72h assintomáticos (sem a utilização de medicamentos sintomáticos) e sem intercorrências.

ÓBITOS CONFIRMADOS: óbitos confirmados para COVID-19.



Nº DE CASOS
CONFIRMADOS NAS
ÚLTIMAS 24 HORAS

1

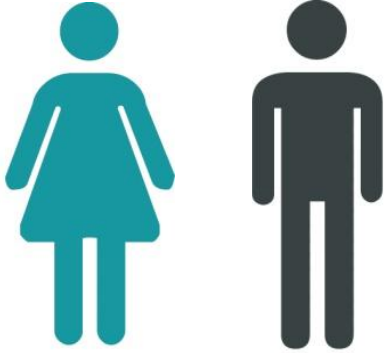


Nº DE ÓBITO CONFIRMADOS
NAS ÚLTIMAS 24 HORAS

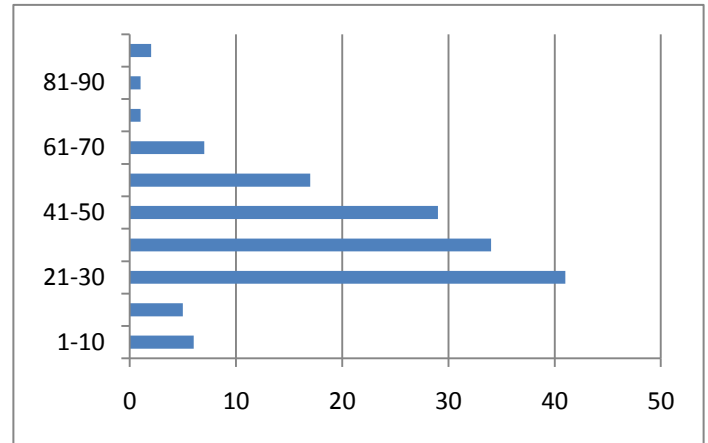
0

DADOS EPIDEMIOLÓGICOS

POR SEXO



POR FAIXA ETÁRIA



FEMININO

MASCULINO

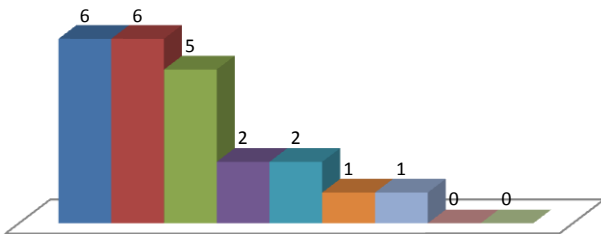
68

76

Fonte: E-SUS NOTIFICA. Dados parciais, sujeitos a alterações. Atualizado em 26/10/2020.

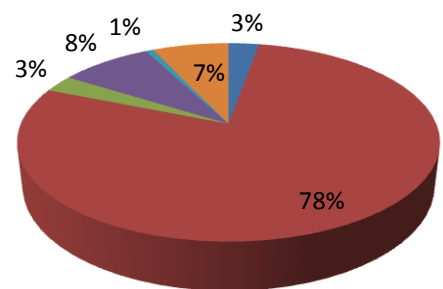
COMORBIDADES

- Doenças respiratórias crônicas descompensadas
- Doenças cardíacas crônicas
- Diabetes
- Doenças renais crônicas em estágio avançado (graus 3, 4 ou 5)
- Imunossupressão
- Gestante
- Portador de doenças cromossômicas ou estado de fragilidade imunológica
- Puérpera (até 45 dias do parto)
- Obesidade



RAÇA/COR

- Amarela
- Ignorado
- Preta
- Branca
- Parda
- Sem Informação



LOCAL DE RESIDÊNCIA

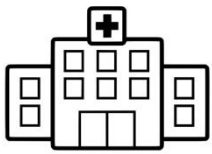
TESTES REALIZADOS



114

28

2



INTERNADOS

0



ISOLAMENTO DOMICILIAR

0

*Casos confirmados de COVID-19 que precisaram de internação hospitalar na rede pública ou privada de Minas Gerais. Dados cumulativos, registrados desde o início da pandemia.

Fonte: E-SUS NOTIFICA

Dados parciais, sujeitos a alterações. Atualizado em 26/10/2020.